



CHRISTIAN F. BRUNNER INFORMATIONSTECHNOLOGIE

Mobil - Telefon: +43 (0)676 / 402 84 84 Hackenbergweg 45 / 16
Fax und Telefon: +43 (0)1 / 440 48 80 VoIP/SIP A-1190 Wien
E-Mail (Skype): christian@brunner.co.at http://brunner.co.at



ISV/Software Solutions

Partner 2008



ARGE-IT.COM

UID:
ATU53179607

EDV Beratung und Dienstleistung - Schulung, Training on the Job - Datenbankdesign - Web-, Mobil-, Linux- und Windows- Applikation
Online redaktionelle Belange - Mitglied beim Österreichischen Journalisten Club - Web Hosting - Außer Haus sichern am FTP-Server

EXHOMESAVE - AUßER HAUS SICHERN

GRUNDSATZINFORMATION

Ihre Daten sind wichtig und müssen vor Verlust geschützt werden. Diese Daten sind die Grundlage Ihrer Firma und absolut lebensnotwendig.

Daher ist ein regelmäßiges Backup sehr zu empfehlen.

Sinnvoll ist es, das Backup örtlich getrennt und sicher aufzubewahren.

Denken Sie an einen Einbruchsdiebstahl, Wasserschaden oder Brand. Dadurch könnten Ihre sensible Daten verloren gehen (Wie Kundendatei Buchhaltung etc.), Das wiederum kann bis zum Bankrott Ihrer Firma führen.

Daher bieten wir diese Außer Haus Sicherung an. Diese beinhaltet:

- ➔ Ihre sensiblen Daten für das Backup zu Verschlüsseln und mit einem Passwort zu versehen, bevor sie via Internet auf den Backupserver geladen werden.
- ➔ Jederzeit ein Backup auf unserem Server (oder bei Kauf der Vollversion das Backup auf einen Server Ihrer Wahl) zu erstellen.
- ➔ Die auf den CFB-IT-Server übertragenen Daten werden einmal pro Monat auf ein Wechselmedium überspielt und im Save gelagert. — Aufbewahrt werden 3 Monate.
(Rückspielen der letzten Sicherung über FTP — Ältere nur gegen Rücksprache möglich.)
Der CFB-IT-Server verständigt uns wenn Sie neue Daten überspielt haben um diese sicher im Save aufzubewahren.
- ➔ Bei Erwerb der Vollversion können Sie diese Daten in einem Arbeitsgang zusätzlich Lokal auf Ihr Netzwerk oder Speicher-Wechsel-Medium sichern.

Diese Vorgangsweise kann Sie aber **nicht von Ihrem persönlichen Backup entbinden!**

Denn auch bei größtmöglicher Sorgfalt können Pannen geschehen. Denn auch wir sind von elementaren Ereignissen nicht gefeilt. (Wie Einbruchsdiebstahl, Wasserschaden oder Brand usw.)

Es können auch bei der Datenübertragung und Speicherung unentdeckte Fehler geschehen. Um diese Fehler zu minimieren heben wir auch die letzten drei Sicherungen auf.

Daher müssen wir jede Haftung über die von uns gesicherten Daten ablehnen!
Und verweisen auf Versicherungsgesellschaften.

Wir versichern, dass von uns aus jeder Datenmissbrauch ausgeschlossen wird, zumal das zum öffnen des Backups notwendige Passwort nur Ihnen bekannt ist.

Sollten Sie das Passwort vergessen, sind auch die gespeicherten Daten verloren!



CHRISTIAN F. BRUNNER INFORMATIONSTECHNOLOGIE

Mobil - Telefon: +43 (0)676 / 402 84 84 Hackenbergweg 45 / 16
Fax und Telefon: +43 (0)1 / 440 48 80 VoIP/SIP A-1190 Wien
E-Mail (Skype): christian@brunner.co.at http://brunner.co.at



ISV/Software Solutions

Partner 2008

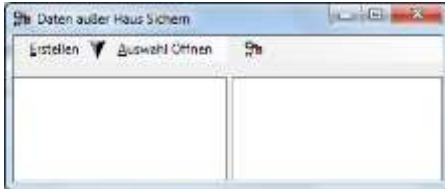
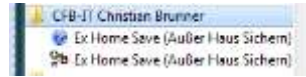


ARGE-IT.COM

UID: EDV Beratung und Dienstleistung - Schulung, Training on the Job - Datenbankdesign - Web-, Mobil-, Linux- und Windows- Applikation
ATU53179607 Online redaktionelle Belange - Mitglied beim Österreichischen Journalisten Club - Web Hosting - Außer Haus sichern am FTP-Server

EXHOMESAVE - AUSSER HAUS SICHERN

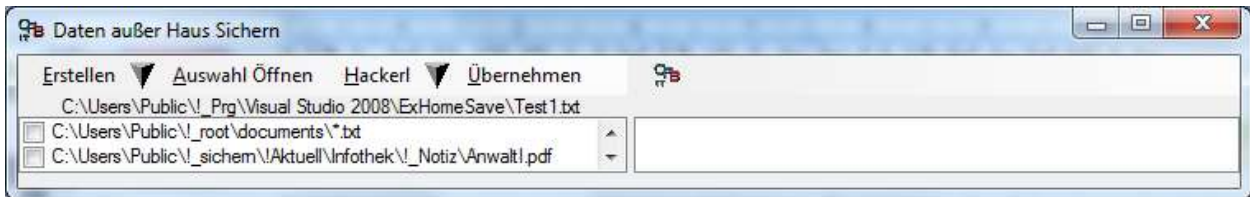
Starten Sie das Programm ExHomeSave aus dem Windows Startmenü



Menüpunkt | Auswahl Öffnen |

Öffnen Sie den Text File (*.txt) in den die zu sichernden Files mit den dazugehörigen Pfade gespeichert sind.

Nach dem Öffnen sind die Dateien und Verzeichnisse in der linken Fensterhälfte zu sehen (teilweise mit Platzhalter zB. *.txt)

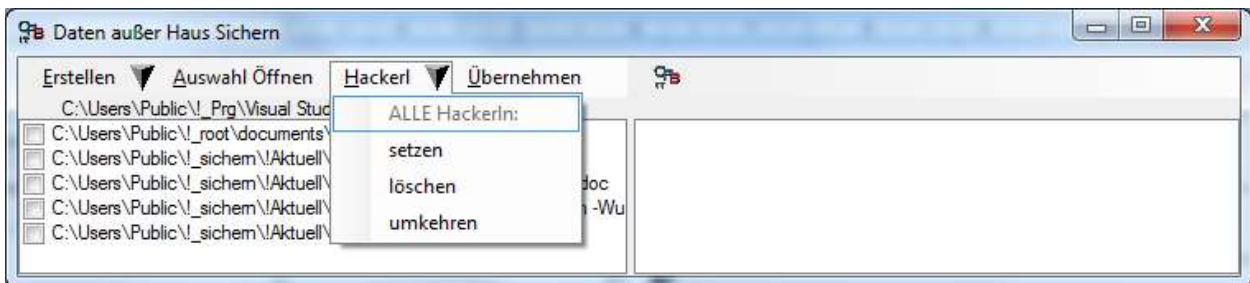


Nun können Sie nochmals die zu sichernden Dateien bzw. Verzeichnisse auswählen. – durch klicken auf die jeweilige Zeile Hackerl setzen.

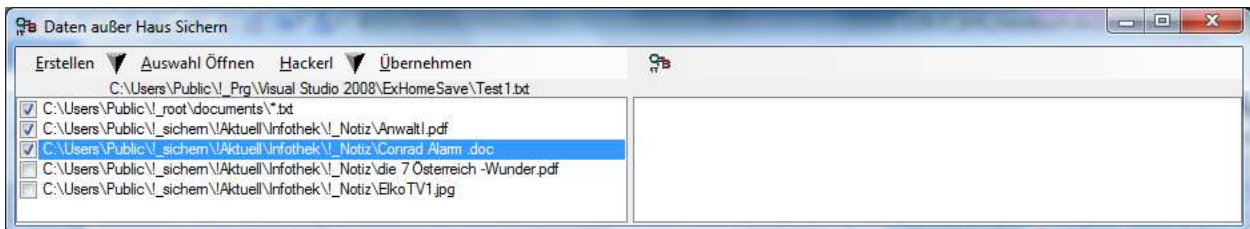
Oder über den Menüpunkt | Hackerl |

setzen (alle mit Hackerl versehen)
löschen (alle ohne Hackerl versehen)
umkehren (kein Hackerl wird Hackerl und umgekehrt)

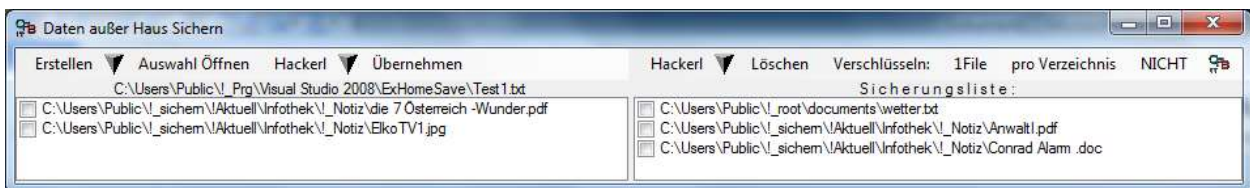
Wenn keine Zeile ein Hackerl hat werden bei Menüpunkt | Übernehmen | alle übernommen.



Links 2 Dateien und 1 Verzeichnis ausgewählt



und Klick auf | Übernehmen |



Danach stehen Rechts die ausgewählten Dateien (aus ...dokuments*.txt wird ...dokuments\wetter.txt sollten mehrere Dateien mit der Endung .txt vorhanden sein werden alle aufgelistet.)



CHRISTIAN F. BRUNNER INFORMATIONSTECHNOLOGIE

Mobil - Telefon: +43 (0)676 / 402 84 84 Hackenbergweg 45 / 16
Fax und Telefon: +43 (0)1 / 440 48 80 VoIP/SIP A-1190 Wien
E-Mail (Skype): christian@brunner.co.at http://brunner.co.at



ISV/Software Solutions

Partner 2008

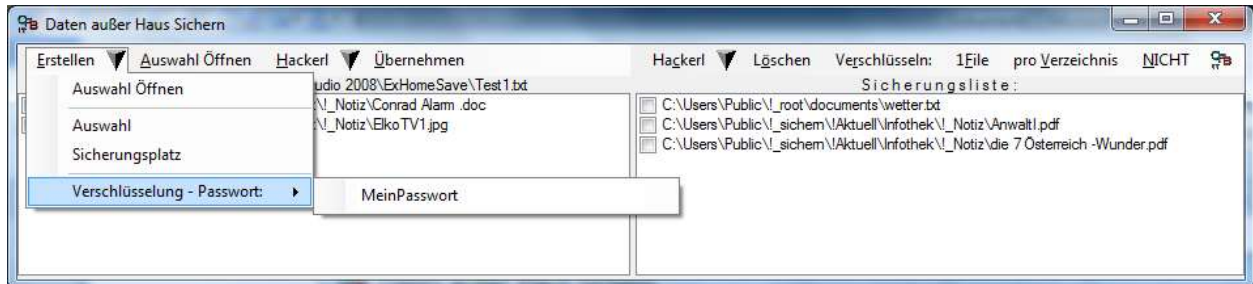


ARGE-IT.COM

UID: EDV Beratung und Dienstleistung - Schulung, Training on the Job - Datenbankdesign - Web-, Mobil-, Linux- und Windows- Applikation
ATU53179607 Online redaktionelle Belange - Mitglied beim Österreichischen Journalisten Club - Web Hosting - Außer Haus sichern am FTP-Server

EXHOMESAVE - AUSSER HAUS SICHERN

Rechte Fensterseite: Mit der Maus **über** | Verschlüsseln | 1File | pro Verzeichnis | (kein klicken)



Öffnet sich links das Menü um das derzeitige Passwort anzuzeigen bzw. zu ändern (Hier „MeinPasswort“)
Das Ändern kann auch über das Menü | Erstellen | Verschlüsselung – Passwort: | erfolgen.

Verschlüsselt wird über die Menüpunkte | Verschlüsseln | 1File | pro Verzeichnis |

*Verschlüsselung nur mit Passwort
Kein Passwort: Wird nur komprimiert
====> A C H T U N G <====
um Rückzuspielen wird das Passwort benötigt
Dieses Passwort ist außer Ihnen niemand bekannt.
Wenn Sie das Passwort vergessen sind die Daten verloren.*

| **Verschlüsseln** | Für JEDE Datei wird ein Zip-File erzeugt

| **1File** | Für ALLE Dateien wird nur EIN Zip-File mit den angegebenen Daten erzeugt

| **pro Verzeichnis** | Für jedes VERZEICHNIS wird ein Zip-File mit den angegebenen Daten erzeugt

Klick auf | **pro Verzeichnis** |



Aus den 3 Dateien in 2 Verzeichnisse sind nun 2 Verschlüsselte Daten geworden und diese sind temporär Zwischengespeichert. *Diese zwischengespeicherten Dateien werden nach Beendigung des Programms ExHomeSave gelöscht.*

Die gelbe Menüinformation zeigt das benutzte Passwort an (Hier „MeinPasswort“)

Menü Punkt | **Löschen** | verschiebt die ausgewählte Datei/en auf die jeweils andere Fensterseite.

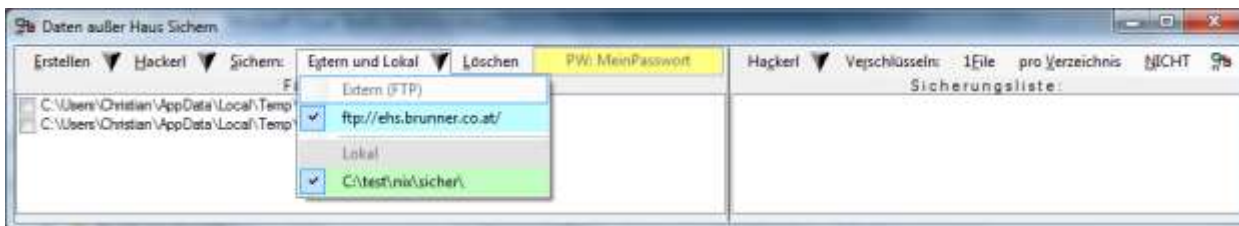


EXHOME SAVE - AUSSER HAUS SICHERN

Festlegen des Sicherungsortes — Nur in der Vollversion möglich

Der Text des Menüs wird über das Setzen von Hackern im Untermenü gesteuert.

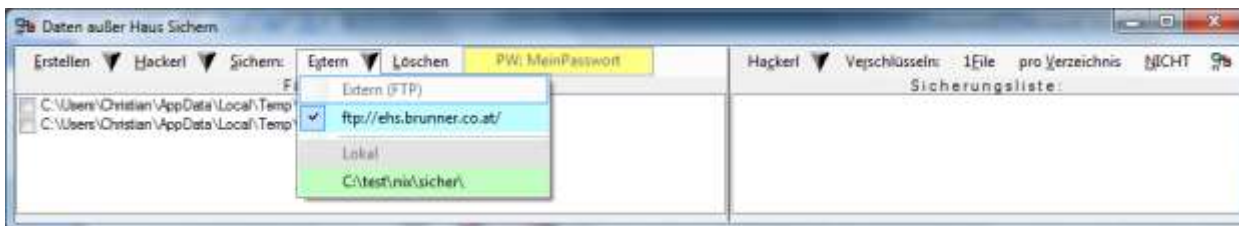
Menü | Extern und Lokal | Es wird Lokal und am externen Server ein Backup (Sicherung) erstellt.



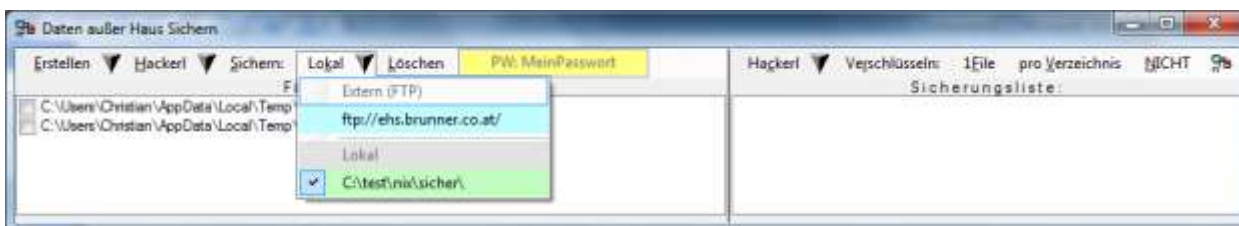
Bei Sicherung auf einen USB-Stick oder –Platte etc.: Nicht vergessen diese anzustecken.

Bei Sicherung auf ein Wechselmedium (CD Zip-Drive etc.): Nicht vergessen diese einzulegen.

Menü | Extern | Es wird am externen Server ein Backup (Sicherung) erstellt.

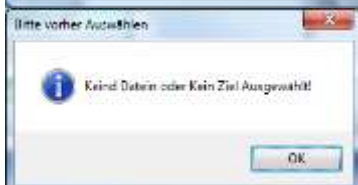
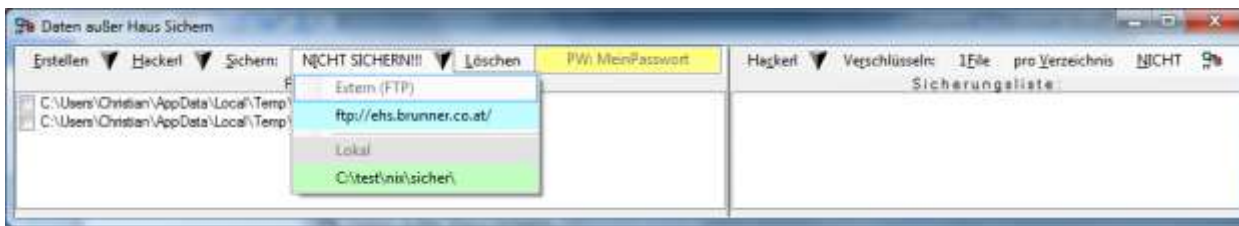


Menü | Lokal | Es wird Lokal ein Backup (Sicherung) erstellt.



Auf das Speichermedium nicht vergessen — Einlegen Anstecken.

Menü | NICHT SICHERN!!! | Wird angezeigt wenn kein Sicherungsort ausgewählt ist.



Wenn Sie auf | Sichern | klicken wird die Information (Fehler Meldung) linksstehend angezeigt.



CHRISTIAN F. BRUNNER INFORMATIONSTECHNOLOGIE

Mobil- Telefon: +43 (0)676 / 402 84 84 Hackenbergweg 45 / 16
Fax und Telefon: +43 (0)1 / 440 48 80 VoIP/SIP A-1190 Wien
E-Mail (Skype): christian@brunner.co.at http://brunner.co.at



ISV/Software Solutions

Partner 2008



UID: EDV Beratung und Dienstleistung - Schulung, Training on the Job - Datenbankdesign - Web-, Mobil-, Linux- und Windows- Applikation
ATU53179607 Online redaktionelle Belange - Mitglied beim Österreichischen Journalisten Club - Web Hosting - Außer Haus sichern am FTP-Server

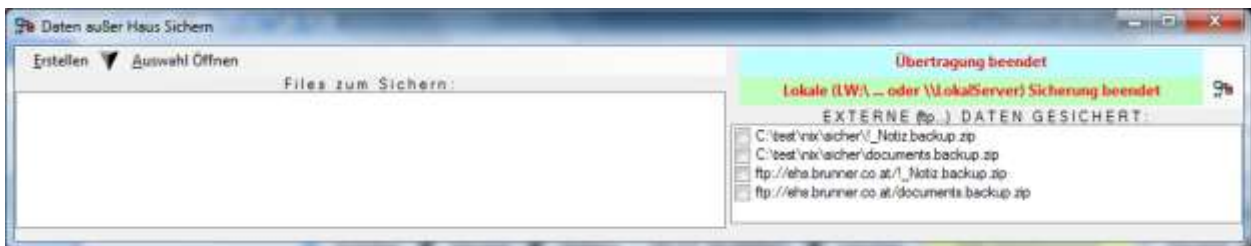
EXHOME SAVE - AUSSER HAUS SICHERN

Bei der Einstellung im Menü **Extern und Lokal** wird nach dem Klick auf **Sichern** die Übertragung – Sicherung gestartet.

(dies dauert nach Umfang und Internetzugangsgeschwindigkeit einige Minuten oder noch länger)

Die abgearbeitete Datei wird rechts angezeigt und wenn diese nicht mehr benötigt wird, wird sie links entfernt. So können Sie den Backup-Fortschritt beobachtet.

Die zurzeit bearbeitete Datei wird im blauen Menübereich für die externe Sicherung angezeigt; im grünen die lokale Sicherung. Dort werden Sie auch über die Beendigung benachrichtigt:



Sie erkennen auch rechts alle Dateien deren Pfad mit ftp:// beginnen sind extern gesichert, die welche mit einem Laufwerksbuchstaben:\ beginnen oder mit \\Server beginnen sind lokal gesichert.

Wenn Sie extern gesichert haben wird zusätzlich die Internetseite <http://ehs.brunner.co.at/> geöffnet um die am Server befindlichen Daten anzusehen. (Diese können zu Überprüfen auch wieder zurück auf Ihren PC gespielt werden)



EXHOME SAVE - AUSSER HAUS SICHERN



Mit dem Menüpunkt | Auswahl | werden die Dateien oder Verzeichnisse für das Sichern vorsortiert für wiederholtes verwenden. Dieses wird in einem Textfile für die weitere Verwendung beim Sichern (Backup) gespeichert.



Das | Verzeichnisfilter | zur Auswahl von Dateien in einem Verzeichnis welche erst zum Zeitpunkt der Sicherung sich in diesem Verzeichnis befinden. Mit | *.* | werden alle Dateien in diesem Verzeichnis ausgewählt. Mit | *.*** | wird die Eingabe verlangt für die Filterung der Dateien. Mit zB. *.txt werden alle Textdateien, mit *.doc? alle Word-Dokumente (Also doc und docx) für die Sicherung ausgewählt.

*	Alle Zeichen
.	Trennzeichen zwischen Name und Type
?	Platzhalter für ein Zeichen

Mit | Löschen | wird die Auswahl wieder gelöscht.

Der Hauptmenüpunkt | File Auswahl | wird das Verzeichnis ausgewählt.
 Filter Menüinformation | *.doc? | gesetzt.



zusätzlich ein Verzeichnis ohne Filter: (alle Dateien werden angezeigt – Falls in weiterer folge Dateien in diesem Verzeichnis dazukommen werden diese nicht gesichert.



Diese Vorgänge können beliebig wiederholt werden.

Menü | Hackel | wie obig stehend.

Menü | Auswahl leeren | linke Fensterhälfte wird gelöscht.

Mit | Auswahl übernehmen | werden die ausgewählten Zeilen in die rechte Fensterhälfte übertragen. Bei keinen gesetzten Hackel! alle Zeilen.



CHRISTIAN F. BRUNNER INFORMATIONSTECHNOLOGIE

Mobil-Telefon: +43 (0)676 / 402 84 84 Hackenbergweg 45 / 16
Fax und Telefon: +43 (0)1 / 440 48 80 VoIP/SIP A-1190 Wien
E-Mail (Skype): christian@brunner.co.at http://brunner.co.at



ISV/Software Solutions

Partner 2008

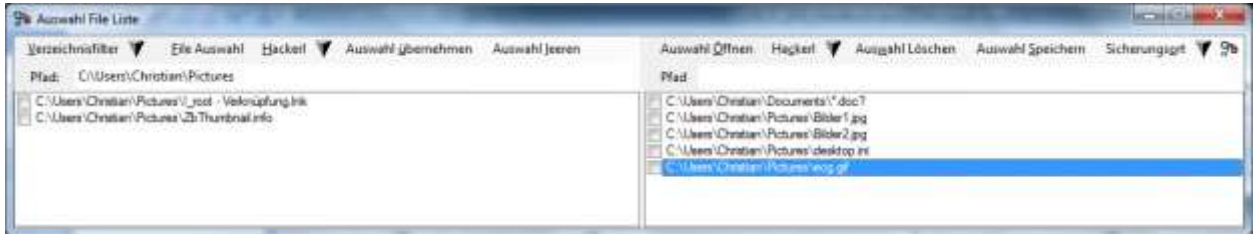


ARGE-IT.COM

UID:
ATU53179607

EDV Beratung und Dienstleistung - Schulung, Training on the Job - Datenbankdesign - Web-, Mobil-, Linux- und Windows- Applikation
Online redaktionelle Belange - Mitglied beim Österreichischen Journalisten Club - Web Hosting - Außer Haus sichern am FTP-Server

EXHOME SAVE - AUSSER HAUS SICHERN



Menü | Auswahl Öffnen | öffnet eine bereits gespeicherte Auswahl zur weiteren Bearbeitung.

Menü | Hackel | wie obig stehend.

Menü | Auswahl Löschen | die ausgewählten Zeilen werden wieder nach links übertragen.

Menü | Auswahl Speichern | Speichert die rechten Zeilen in einen Textfile ab. Bei der Vollversion wird auch der Lokale Sicherungsplatz abgespeichert.

Nur in der Vollversion:



Menü | Sicherungsplatz |

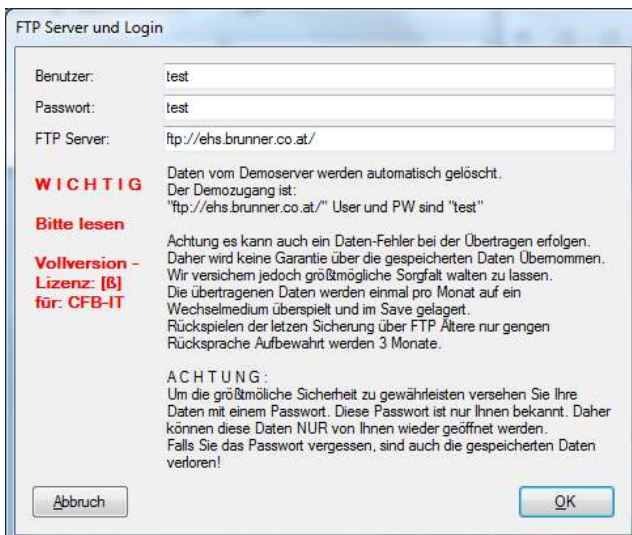
Hackerl bei | ftp://*** | wird beim Sichern die Vorauswahl Externe Sicherung gewählt.

Bei | Lokal | im grünen Bereich ist der Pfad zum Lokalen Sicherungsplatz auszuwählen möglich.



Der Menüpunkt | Sicherungsplatz | zeigt den Serverzugang inklusive Benutzer und Passwort an

In der Vollversion kann dieser bearbeitet werden.

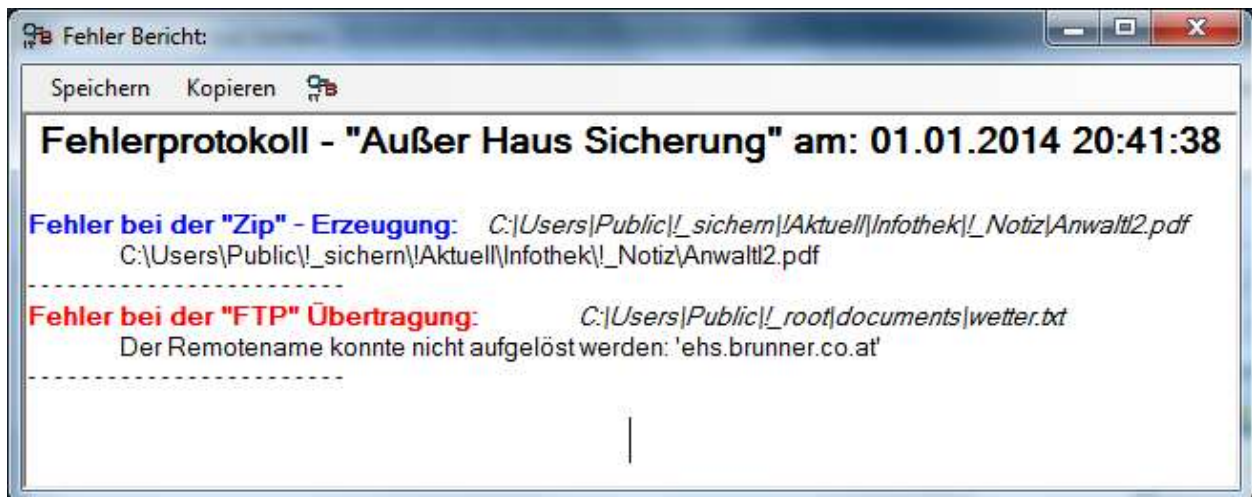




EXHOME SAVE - AUßER HAUS SICHERN

Tritt ein Fehler während einer Stapelverarbeitung auf so wird dieser protokolliert.

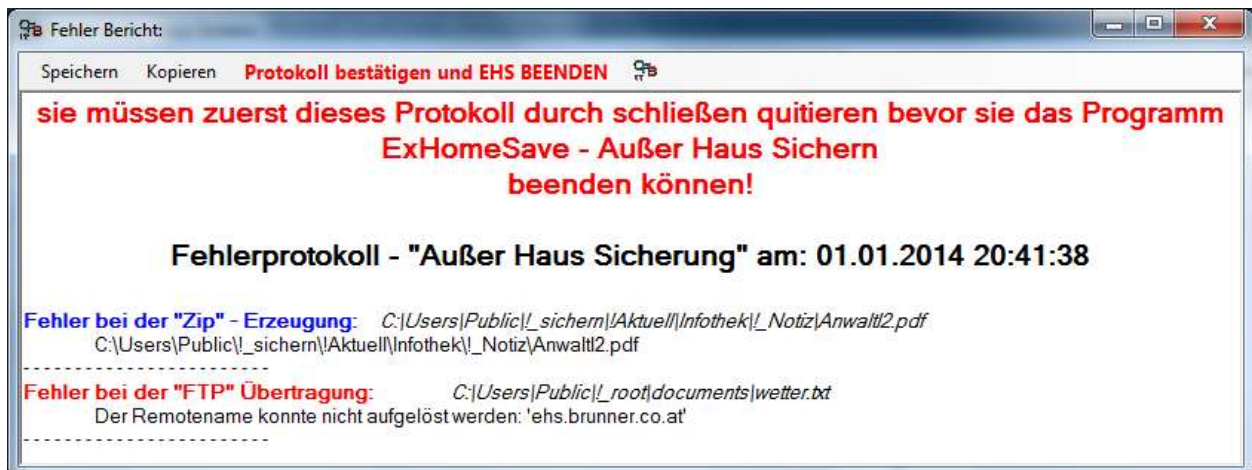
Bei Nachstehenden Beispiel ist eine Datei beim komprimieren nicht vorhanden und die Verbindung zum Server ist getrennt.



Sie können das Fehlerprotokoll mit **Speichern** abspeichern.

Dies ist formatiert im rtf – Format für z.B. Word als auch als Textformat möglich.

Mit **Kopieren** wird das Fehlerprotokoll in die Windows Zwischenablage kopiert.



Wenn das Fenster Fehlerprotokoll einen Mal durch einen Fehler aktiviert wurde, kann das Programm ExHomeSave – Außer Haus Sichern – erst nach dem zur Kenntnis nehmen des Fehlers (durch Schließen des Fensters) beendet werden, oder durch Klick auf **Protokoll bestätigen und EHS BEENDEN**.