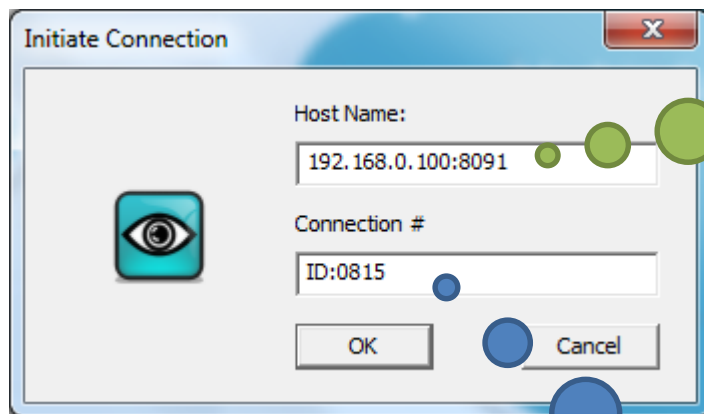
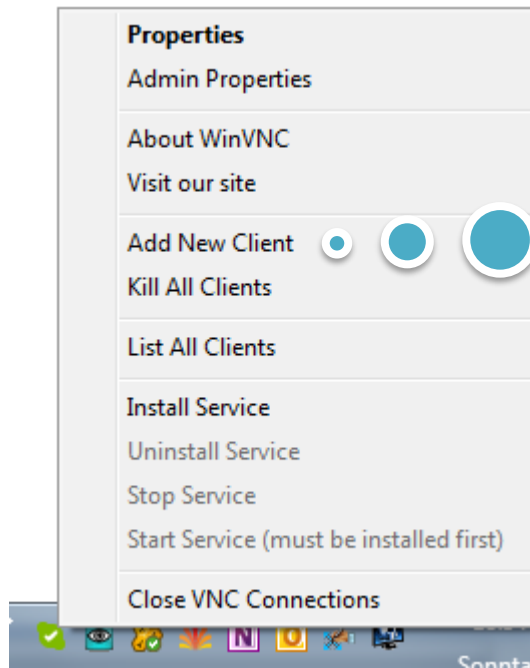




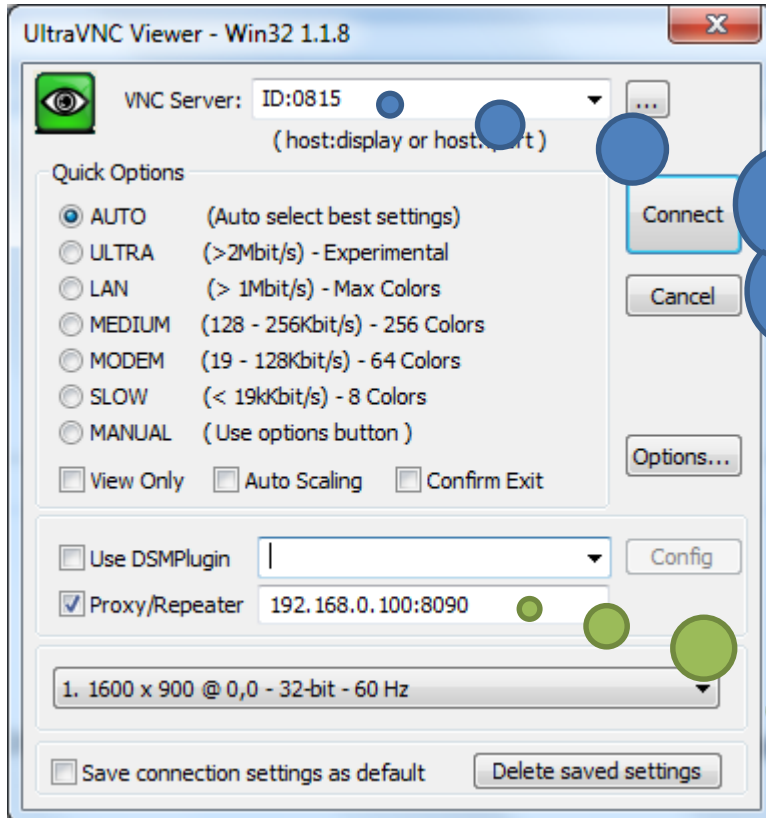
VNC ROUTER VERBINDUNG

SERVER



VNC ROUTER VERBINDUNG

VIEWER



ID:xxxx
 4 Ziffern
 Ist der Verbindungscode

IP:Port des Repeaters
 oder
 eindeutiger
 Netzwerkname

STANDARDS

VNC	Port
Server	5500
Viewer	5901

EINSTELLUNGEN ÜBER TELNET:

Repeater einstellen	Lokale Adresse
Mode 1 → 1 Server – mehrere Client	127.0.0.1:5901
Mode 2 → 1 Server – 1 Client	127.0.0.1:5500