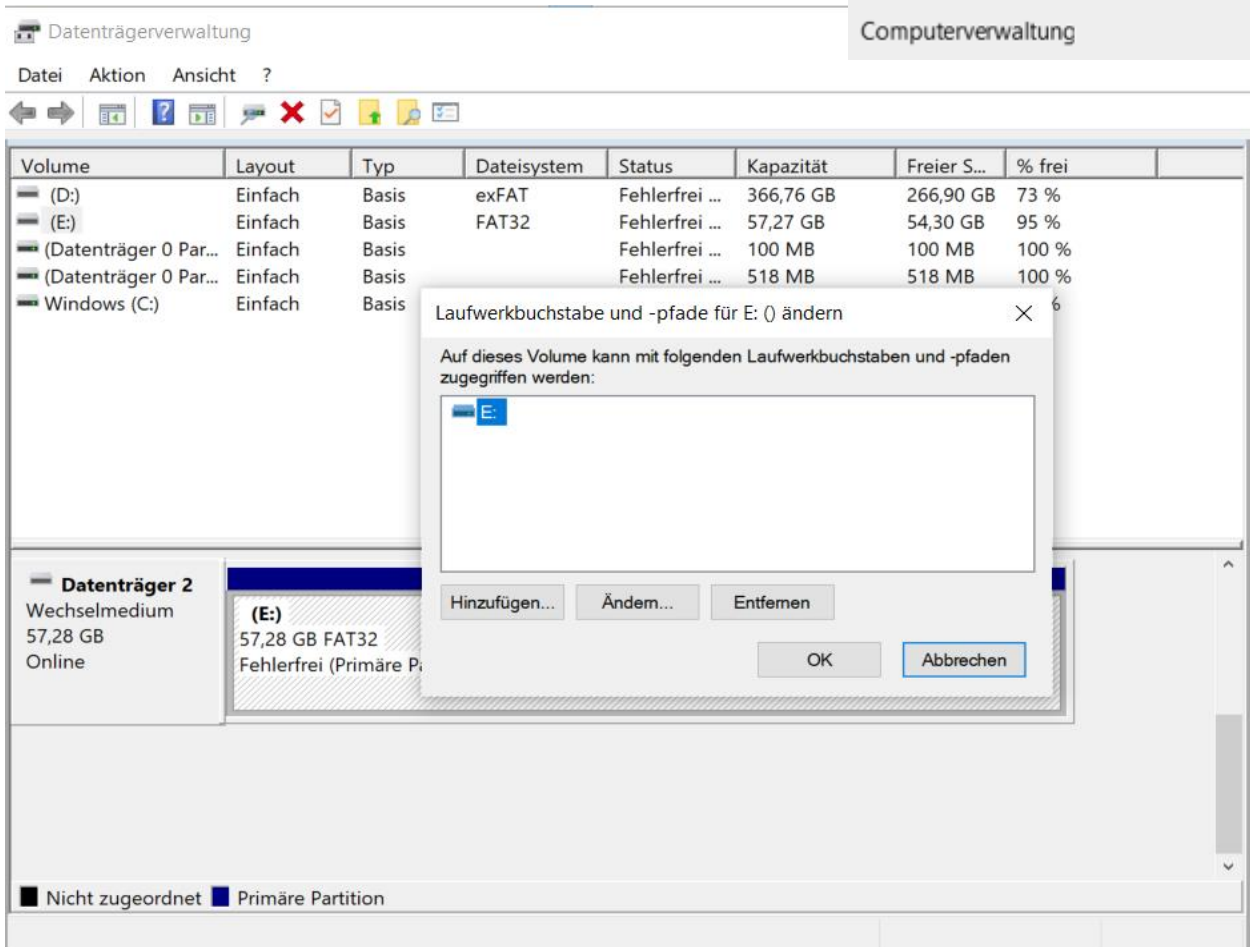
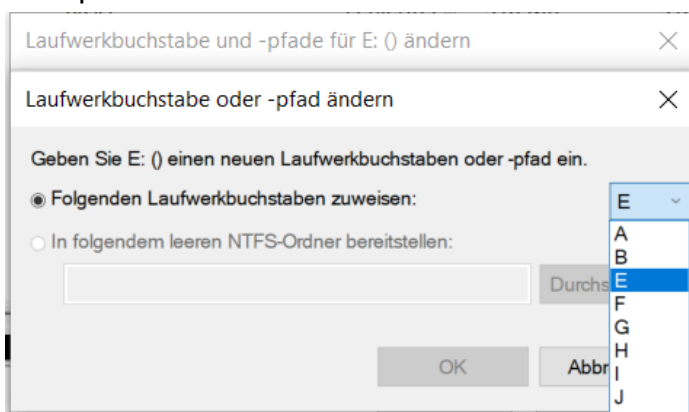
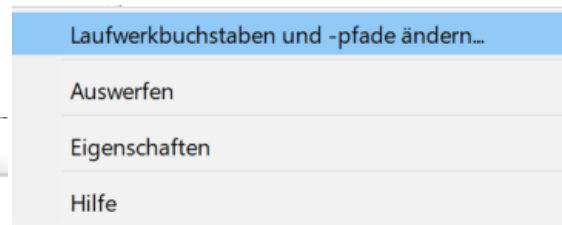


# LAUFWERKSBUCHSTABE ZUORDNEN WINDOWS 10

Auf Start mit rechter Maustaste.  
 Dann auf Datenträgerverwaltung  
 ODER <Windowstaste>+<r> drücken  
 diskmgmt.msc eingeben und <Enter>



Mit der rechten Maustaste auf den jeweiligen Datenträger klicken und Laufwerksbuchstabe und -pfade ändern...



Danach mit Hinzufügen einen nicht belegten Buchstaben auswählen.