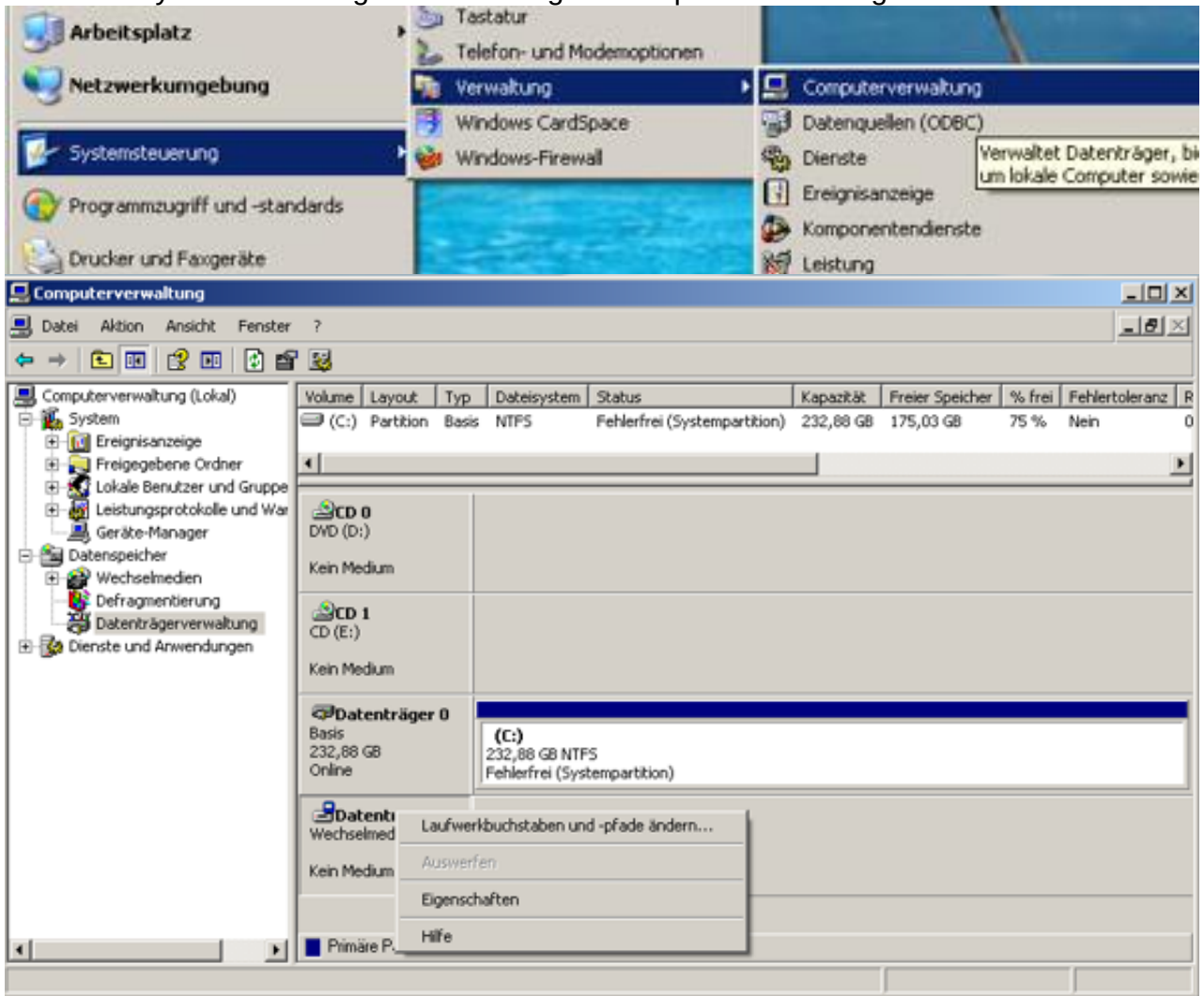




LAUFWERKSBUCHSTABE ZUORDNEN WINDOWS 7/8

Auf Start klicken.

Dann auf Systemsteuerung → Verwaltung → Computerverwaltung klicken.



Mit der rechten Maustaste auf den jeweiligen Datenträger klicken und Laufwerksbuchstabe und -pfade ändern...

Danach mit Hinzufügen einen nicht belegten Buchstaben auswählen.

